

## معاون محترم بهداشت دانشگاه / دانشکده علوم پزشکی و خدمات بهداشتی درمانی ...

### موضوع: پیگیری رتینوپاتی نارسایی

#### با سلام و احترام

بنا بر اهمیت پیشگیری و درمان به موقع نوزادان در معرض خطر رتینوپاتی نارسایی و برخی ابهامات و پرسش‌ها درباره فرایند‌های مراقبت رتینوپاتی نارسایی موارد زیر برای آگاهی و اجرا اعلام می‌گردد

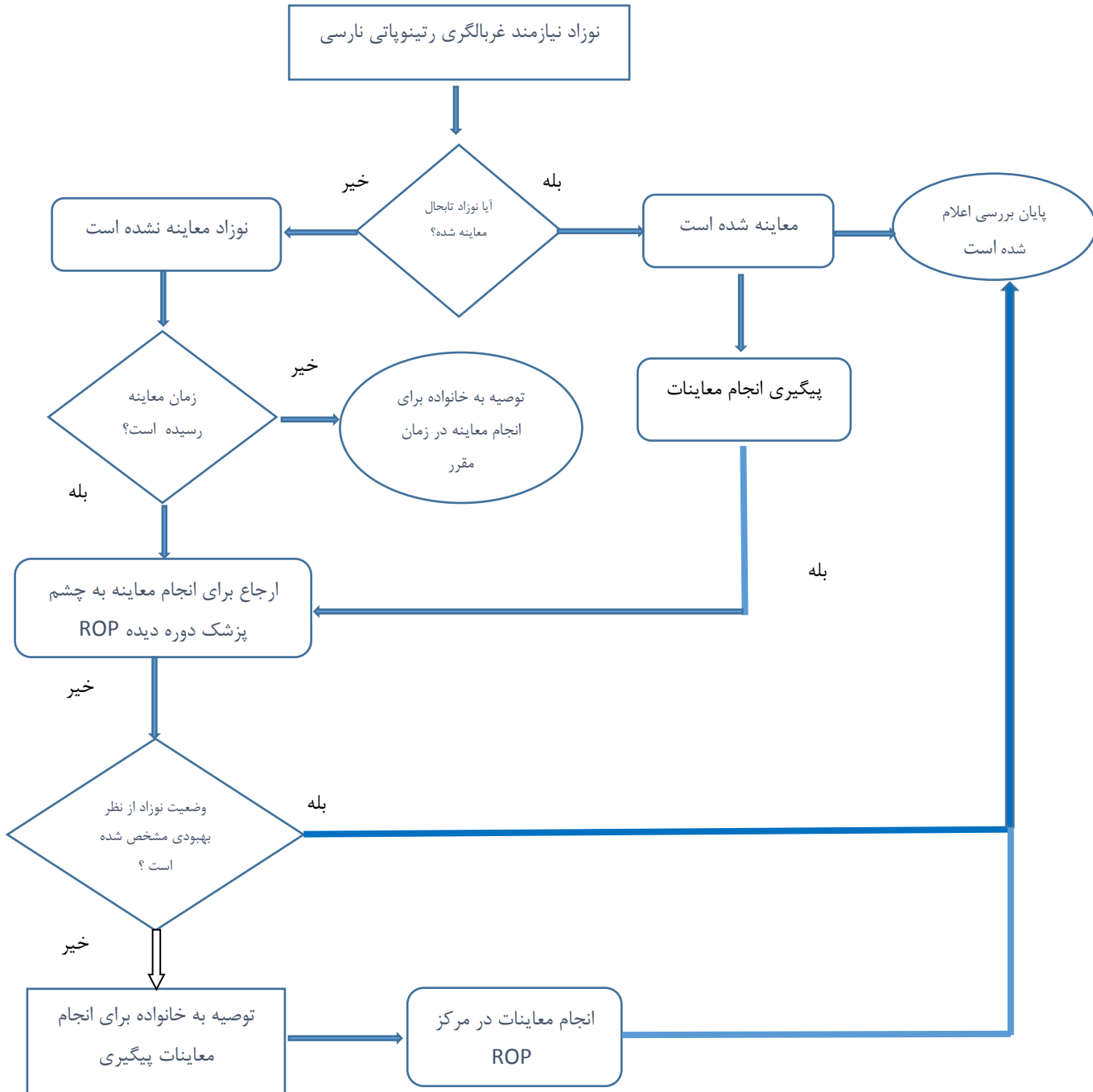
- در قسمت ارزیابی کودک از نظر بینایی در بوکلت کودک سالم در صورت مواجه شدن با نشانه "کودک نارس به دنیا آمده است" نوزاد، نیازمند بررسی مطابق فلوجارت بررسی نوزاد از نظر رتینوپاتی نارسایی می‌باشد. بر اساس آخرین شواهد ملی، نوزادان با سن بارداری کمتر از ۳۴ هفته (۳۳ هفته و ۶ روز یا کمتر) و یا وزن تولد ۲۰۰۰ گرم یا کمتر، در معرض خطر رتینوپاتی نارسایی می‌باشند و می‌بایست از نظر رتینوپاتی نارسایی غربالگری شوند. انجام غربالگری در صورت مراجعه والدین به مراکز رتینوپاتی نارسایی منوط به داشتن معرفی‌نامه پزشک است.
- نوزادان متولد شده با سن بارداری ۲۷ هفته یا بیشتر، باید ۴ هفته پس از تولد معاینه و غربالگری شوند. زمان اولین معاینه در نوزادان متولد شده با سن بارداری کمتر از ۲۷ هفته نیز در جدول زیر آمده است.

جدول سن نوزاد در اولین معاینه	
سن بارداری در زمان تولد (هفته)	زمان اولین معاینه پس از تولد (هفته / روز)
۲۲	۹ هفته پس از تولد یا ۶۳ روزگی
۲۳	۸ هفته پس از تولد یا ۵۶ روزگی
۲۴	۷ هفته پس از تولد یا ۴۹ روزگی
۲۵	۶ هفته پس از تولد یا ۴۲ روزگی
۲۶	۵ هفته پس از تولد یا ۳۵ روزگی
۲۷ و بیشتر	۴ هفته پس از تولد یا ۲۸ روزگی

## ندارد

- همه نوزادان با وضعیت ناپایدار بالینی یا مسیر درمانی پیچیده مانند اکسیژن درمانی ، تعویض خون یا شناسایی در معرض خطر بودن توسط پزشک معالج، باید توسط چشم پزشک دوره دیده از نظر رتینوپاتی معاینه شوند.
- انجام معاینه مطابق با جدول پیشگفت در تاریخ اعلام شده در هر بار مراجعه نوزاد به چشم پزشک دوره دیده بسیار مهم است و هرگونه تأخیر می تواند عواقب جبران ناپذیری چون کوری و نابینایی نوزاد را به همراه داشته باشد.
- وظیفه انجام معاینات رتینوپاتی نارس و اقدام درمانی مناسب آن به عهده چشم پزشک دوره دیده است  
فرایند انجام مراقبت نوزادان در معرض خطر رتینوپاتی نارس به شرح زیر می باشد
  - شناسایی نوزادان در معرض خطر
  - انجام معاینه مورد نیاز
  - پیگیری و درمان در موعد مقرر
- لازم است مراقبان نوزادان در مراکز سلامت جامعه، خانه های بهداشت و پایگاه های سلامت ، مطب ها و ..... در اولین مراجعه نوزاد برای دریافت مراقبت، در قسمت ارزیابی بینایی کودک در صورت نارس یا کم وزنی مطابق با شرح بند اول از والدین در خصوص انجام معاینه چشم نوزاد توسط چشم پزشک پرسیده شود و در صورت انجام نشدن معاینه مطابق با نمودار پیوست برای انجام معاینه ارجاع شود و در صورت انجام معاینه و تعیین زمان های پیگیری، با کنترل خلاصه پرونده ترخیص این گروه نوزادان، توصیه به انجام معاینات و اعلام تاریخ توصیه لازم به والدین برای پیگیری انجام به موقع معاینات انجام شود.
- از آنجا که انجام نشدن معاینه نوزادان در معرض خطر رتینوپاتی نارس می تواند منجر به نابینایی و کوری چشم گردد بایستی نکات زیر به والدین نوزادان نارس تا زمان رفع خطر تاکید گردد:
  - انجام معاینه چشم نوزادان نارس توسط چشم پزشک دوره دیده الزامی است
  - در صورت اجرای معاینه و ضرورت معاینات پیگیری، انجام معاینات در زمان های تعیین شده توسط چشم پزشک ضروری می باشد.

شماره ۵۳۰۲/۵۳۸۴  
تاریخ ۱۳۹۷/۰۴/۰۶  
ندارد



دکتر سید حامد برکاتی

مدیر کل دفتر سلامت جمعیت، خانواده و مدارس